

MARCHÉ DU TRAVAIL - DOCTORAT

MASTER
4 semestres - 120 crédits ECTS

L'IAE NANTES - ÉCONOMIE & MANAGEMENT PROPOSE DES FILIÈRES COMPLÈTES ET DIVERSIFIÉES **DU NIVEAU L1 AU DOCTORAT**, EN ÉCONOMIE ET EN GESTION.

Retrouvez plus d'informations sur les formations (enseignements, profils, pré-requis, modalités d'admission...) sur les plaquettes spécifiques et le site web de l'Institut.

MARCHÉ DU TRAVAIL

LICENCE
6 semestres - 180 crédits ECTS

LICENCE PRO * ASSURANCE BANQUE FINANCE

Conseiller gestionnaire de clientèle sur le marché des particuliers

LICENCE PRO * E-COMMERCE ET MARKETING NUMÉRIQUE

suspendue en 2024-2025

* LICENCE PRO: 3^e année uniquement

BANQUE, FINANCE, ÉCONOMIE

MASTER M1-M2

Monnaie, banque, finance et assurance

Gestion de patrimoine

Économie de l'environnement, de l'énergie, et des transports

Économétrie et statistiques

Management et commerce international

MANAGEMENT

MASTER M1-M2

Comptabilité contrôlée audit (CCA)

Contrôle de gestion et audit organisationnel (CGAO)

Economie et management publics

Management

Management des ressources humaines

Management des systèmes d'information

Marketing vente

MANAGEMENT DOUBLE COMPÉTENCE

MASTER M1-M2

Management et administration des entreprises (MAE)

Management de l'innovation

LICENCE ÉCONOMIE ET GESTION

LICENCE L3

Analyse économique

Commerce international et logistique portuaire *

Sciences de gestion *

Comptabilité contrôlée *

Finance banque *

Sciences de gestion - International *

LICENCE L1-L2

LICENCE L1-L2

LICENCE L1-L2-L3

Économie et gestion

Eco. Gestion Accès Santé (LAS) *

Eco. Gestion International *

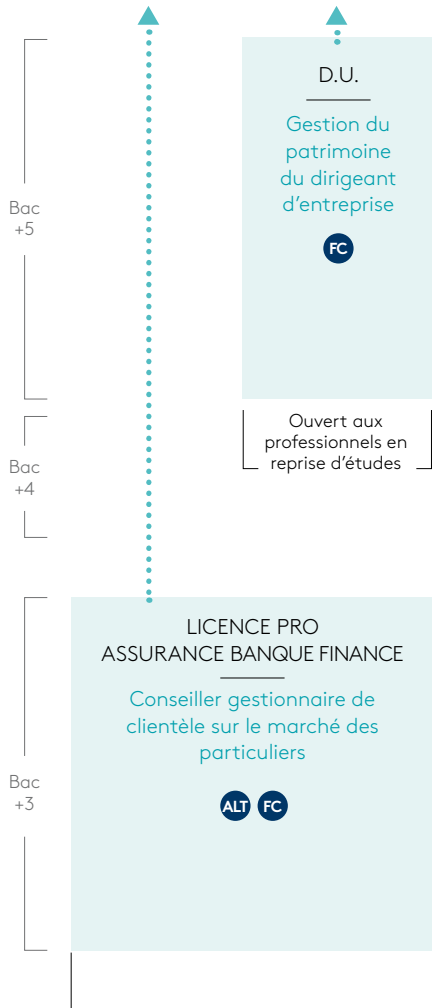
* Modalités d'accès spécifiques, consultez les fiches spécifiques/parcours

FORMATION INITIALE
HORS GESTION

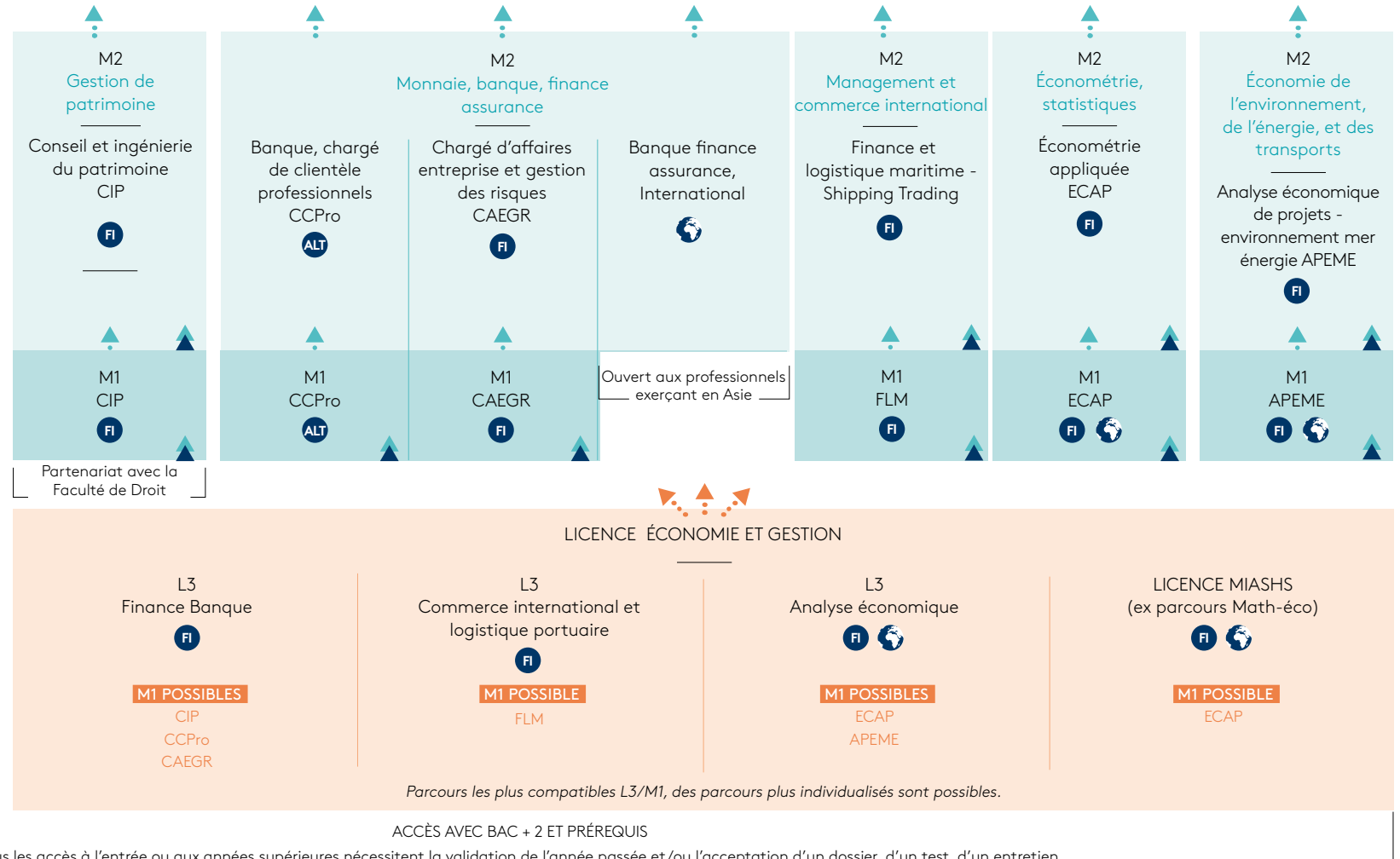
À SAVOIR

MASTER M2Bac +5
MASTER M1.....Bac +4
LICENCE PROBac +3
LICENCE L3Bac +3
LICENCE L2Bac +2
LICENCE L1.....Bac +1

MARCHÉ DU TRAVAIL



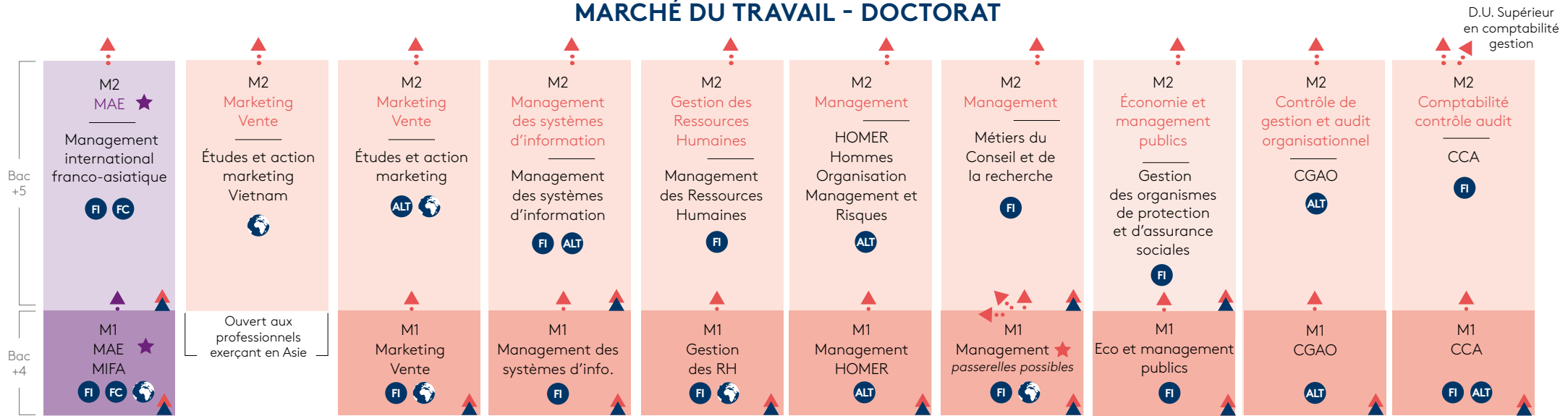
MARCHÉ DU TRAVAIL - DOCTORAT



- FI Formation initiale (accessible également avec un statut FC)
- FC Formation continue
- ALT Formation initiale en alternance
- Formation dispensée à l'international (délocalisée ou double diplôme)
- Accès possible depuis d'autres formations

Des parcours plus individualisés sont possibles en M1/M2 : pour CIP, BFA Inter, ECAP et APEME

MARCHÉ DU TRAVAIL - DOCTORAT

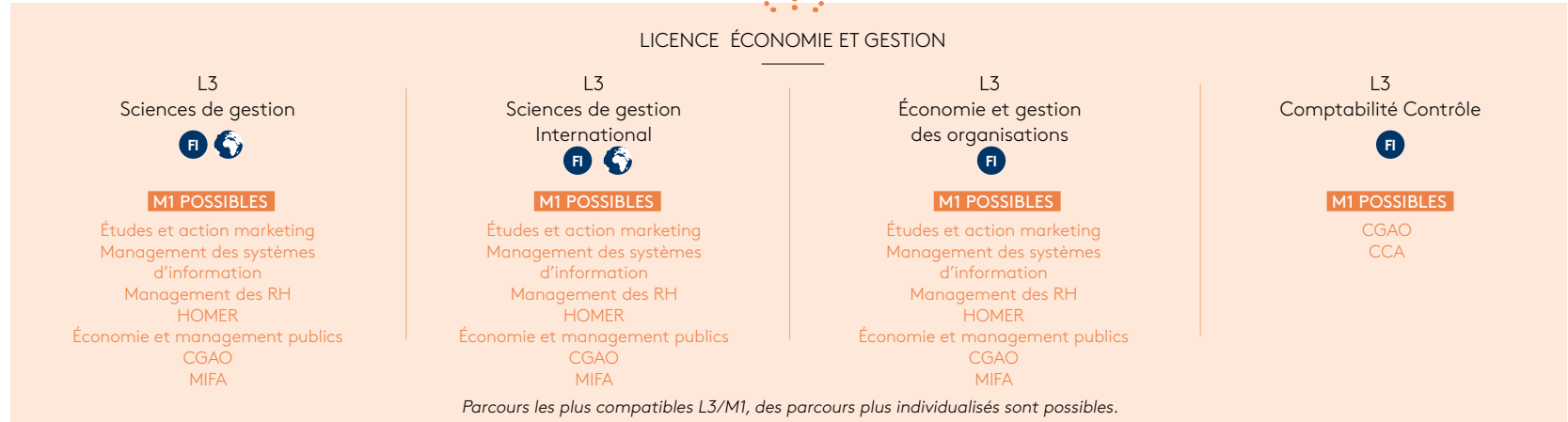


D.U. Supérieur en comptabilité gestion

- FI** Formation initiale (accessible également avec un statut FC)
- ALT** Formation initiale en alternance
- FC** Formation continue
- globe** Formation dispensée à l'international (délocalisée ou double diplôme)
- ▲** Accès possible depuis d'autres formations
- ★** **M1 Management** : passerelles possibles du M1 vers les M2 Marketing, Management des systèmes d'information et Gestion des RH sous conditions - *suspendu en 2024-2025*
- ☆** **M1 Managt inter franco-asiatique** : Ouvert aux étudiants internationaux et français

Bac +3

LICENCE ÉCONOMIE ET GESTION



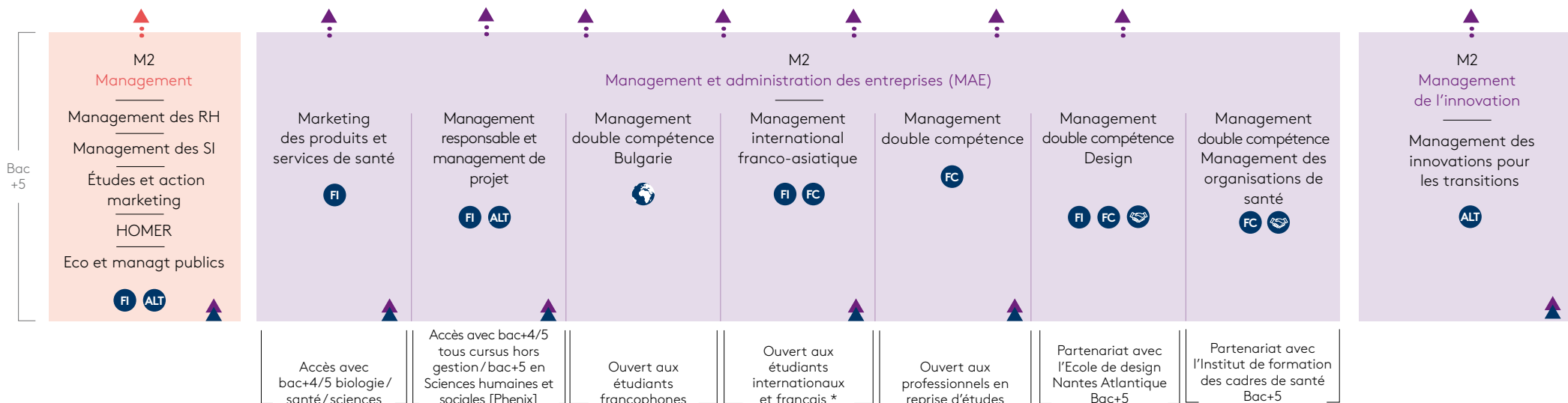
Parcours les plus compatibles L3/M1, des parcours plus individualisés sont possibles.

ACCÈS AVEC BAC + 2 ET PRÉREQUIS

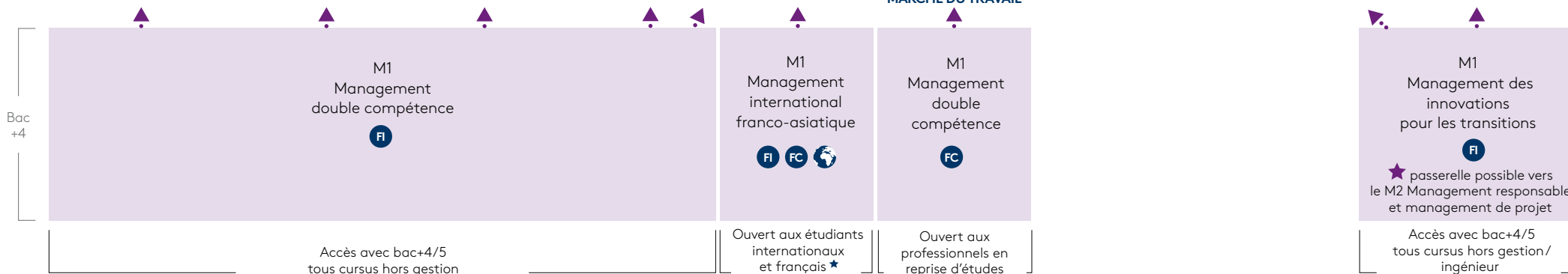
Les accès à l'entrée ou aux années supérieures nécessitent la validation de l'année passée et/ou l'acceptation d'un dossier, test, entretien.

Ensemble de formations en management accessibles à des étudiants et à des professionnels ayant une première compétence hors gestion (sciences et techniques, sciences de l'ingénieur, médecine et sciences médicales, droit, sciences humaines et sociales...)

MARCHÉ DU TRAVAIL - DOCTORAT



MARCHÉ DU TRAVAIL



- FI** Formation initiale (accessible également avec un statut FC)
- FC** Formation continue
- ALT** Formation initiale en alternance
- Formation dispensée à l'international
- Accès possible depuis d'autres formations
- Formation en partenariat
- MIFA : Sous condition de préparer une mobilité Asie en N-1 (étu. franc.)

IAE NANTES - Économie & Management
Bâtiment Petit Port - Chemin de la Censive du Tertre BP 62232
44322 Nantes Cedex 3

Membre des réseaux :
IAE FRANCE • ADIM BFA réseau des Masters en Banque finance assurance •
Facultés des sciences économiques et de gestion

CONTACT
Tél. +33 (0)2 76 64 18 00
www.univ-nantes.fr/iae/mdc

