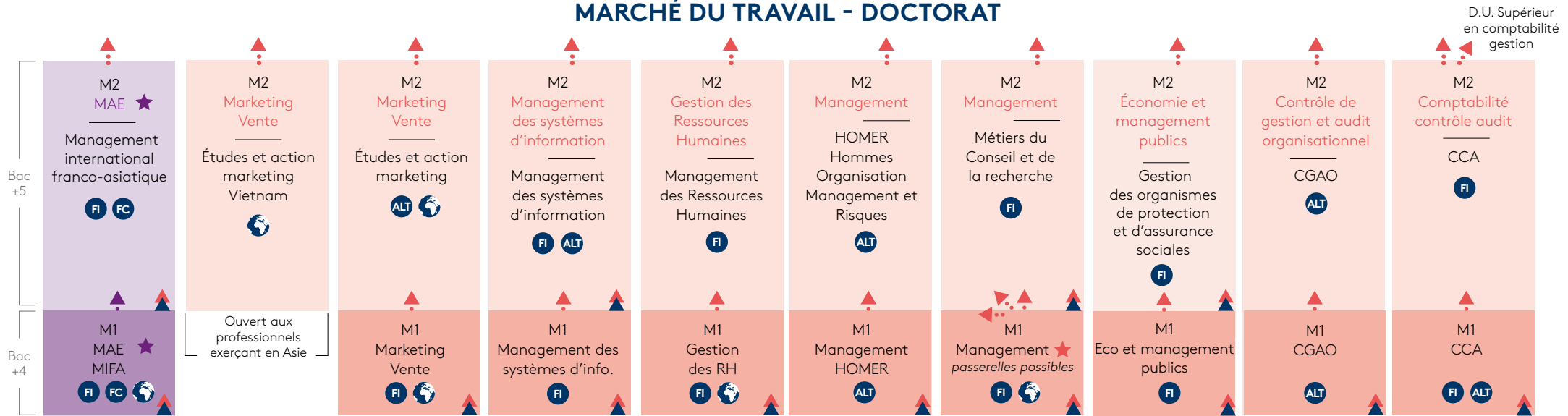


MARCHÉ DU TRAVAIL - DOCTORAT

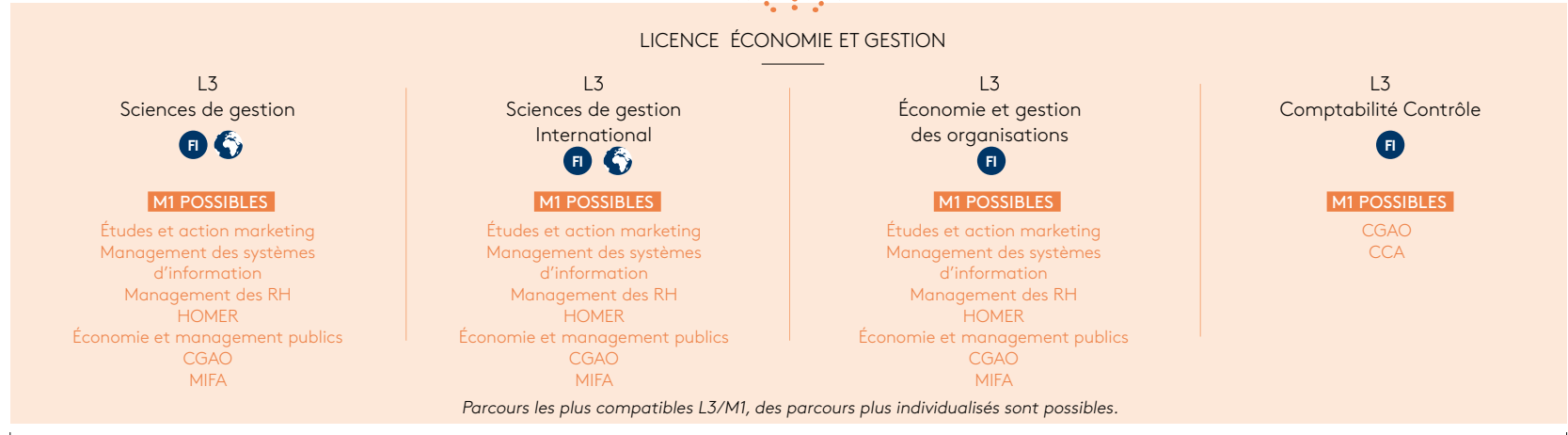


D.U. Supérieur en comptabilité gestion

- Formation initiale (accessible également avec un statut FC)
- Formation initiale en alternance
- Formation continue
- Formation dispensée à l'international (délocalisée ou double diplôme)
- Accès possible depuis d'autres formations
- M1 Management** : passerelles possibles du M1 vers les M2 Marketing, Management des systèmes d'information et Gestion des RH sous conditions - M1 suspendu en 2024-2025
- M1 Managt inter franco-asiatique** : Ouvert aux étudiants internationaux et français

Bac +3

LICENCE ÉCONOMIE ET GESTION



Parcours les plus compatibles L3/M1, des parcours plus individualisés sont possibles.

ACCÈS AVEC BAC + 2 ET PRÉREQUIS

Les accès à l'entrée ou aux années supérieures nécessitent la validation de l'année passée et/ou l'acceptation d'un dossier, test, entretien.