

## HOMMES ORGANISATION MANAGEMENT ET RISQUES (HOMER) (M1-M2)

### MENTION MANAGEMENT

Numéro RNCP 35917

#### FORMATION SUR 2 ANS

#### DIPLÔME D'ÉTAT BAC +5

#### FORMATION EN ALTERNANCE

#### 25 ÉTUDIANTS EN M1 / 30 EN M2

### PRÉ-REQUIS

L'accès au Master 1 est conditionné à l'obtention d'un diplôme de Licence 3 (économie, gestion, droit, psychologie, sciences de l'éducation, sociologie, sciences et technologies, QSE...) ou d'une validation des acquis de l'expérience (VAE).

Le passage du M1 au M2 se fait de droit pour les étudiants du M1.

L'accès directement en M2 est conditionné à un prérequis de formation et d'expérience dans les domaines du M1 HOMER.



### OBJECTIFS DE LA FORMATION

Le Master HOMER est pluridisciplinaire et puise dans les connaissances de gestion, de psychologie, d'ergonomie, de sociologie, du droit, dans une finalité managériale à l'interface des sciences humaines et de la technologie. Il accompagne le développement de compétences en relations humaines et communication, en méthodes d'observation du travail et pédagogiques, en systèmes d'organisations et de gestion des risques associés dans une vision éthique de responsabilité globale d'entreprise (environnement, santé-sécurité, risques psychosociaux/qualité de vie au travail (RPS/QVT), image de marque).



### COMPÉTENCES VISÉES

- Manager une équipe, un projet de transformation du travail
- Accompagner un projet de certification d'organisation ou de qualité de vie au travail
- Entreprendre une démarche de Lean Management en prenant en compte les facteurs organisationnels, humains et la qualité de vie au travail
- Diagnostiquer une situation de travail et mettre en œuvre un plan d'amélioration d'une organisation
- Développer la culture métier en sécurité et santé au travail
- Construire et mettre en œuvre un projet de formation métier / management / prévention et en créant des ressources et scénarii pédagogiques adaptés
- Développer des espaces de communication sur le travail
- Conduire un retour d'expérience projet ou de crise



### DÉBOUCHÉS

À l'issue de leur formation, les diplômés du Master HOMER pourront occuper des postes de managers :

- Responsables de la conduite de projet de transformation du travail (en lien avec la direction ou les services méthodes, qualité, santé, sécurité, environnement),
- Consultant
- Chargé de formation et de développement des ressources humaines.



### PARTENARIATS

Le Master est développé en coopération avec RESECUM, cabinet de Conseil en formation et management.

La formation a été labellisée en 2019 par le pôle de compétitivité EMC2 Industrie du futur et sélectionnée dans le cadre de l'appel à projets innovants du programme NEXT.



### MODALITÉS D'ACCÈS

**Sélection** : étude du dossier puis entretien.

**Candidature** : En ligne via [www.univ-nantes.fr/candidature-master](http://www.univ-nantes.fr/candidature-master).

**Admissibilité** : Les candidats recevables passent un entretien avec les responsables de la formation. **Avoir une entreprise d'accueil n'est pas requis à ce stade.** Des offres d'alternance seront proposées aux admissibles.

**Dates des entretiens** : Au printemps pour le M1 et l'entrée directe en M2 (voir [univ-nantes.fr/iae/formations](http://univ-nantes.fr/iae/formations)).

**Admission** : Finalisée après signature du contrat avec la structure d'accueil.



### FRAIS D'INSCRIPTION

#### FORMATION EN ALTERNANCE

Les étudiants en contrat d'apprentissage ou de professionnalisation ne paient pas les droits universitaires. Les apprentis doivent régler la CVEC (103€/an en 2024) auprès du CROUS.

#### COÛT DE LA FORMATION

Contrat de professionnalisation : 18€/heure en 2024

Contrat d'apprentissage : dépend du code RNCP et de l'IDCC de l'employeur (contacter le CFA : [accueil@formasup-paysdelaloire.fr](mailto:accueil@formasup-paysdelaloire.fr)).

**HOMMES ORGANISATION MANAGEMENT ET RISQUES (HOMER) (M1-M2)**

**MENTION MANAGEMENT**

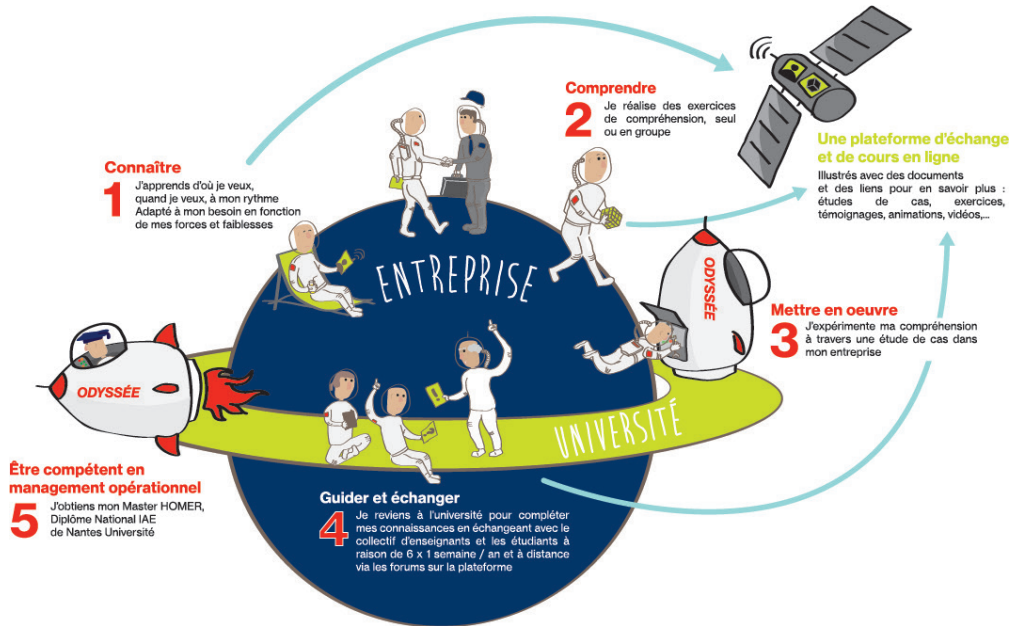
Numéro RNCP 35917

**ORGANISATION**

La pédagogie et l'organisation innovante du Master HOMER favorisent la prise d'autonomie et de confiance des étudiants. 75% du temps de travail est dédié aux missions confiées par l'entreprise : l'assurance d'un apprentissage par la pratique et le partage d'expériences. Toutes les ressources pédagogiques et outils sont à disposition des étudiants sur la plateforme e-learning.

Rentrée fin septembre avec un séminaire d'intégration réunissant étudiants et équipe pédagogique.

- Les connaissances sont acquises à distance (1 jour par semaine consacré aux enseignements)
- 6 semaines de présentiel à l'IAE Nantes sur 12 mois
- Un tutorat/accompagnement assuré par un membre de l'équipe pédagogique et par le tuteur entreprise



**PARCOURS**

Voici quelques exemples des parcours possibles :

Développement des RH, plan de formation, soutien au management, création de parcours de formation			
Licence ou expérience en gestion généraliste, ou option RH, sciences humaines et sociales...	Amélioration continue et qualité, d'optimisation des process, de lean management avec un enjeu de « facteur humain » important	Développement d'une meilleure prise en compte de la santé et sécurité (RPS, TMS, QVT) dans les pratiques managériales	Mission en entreprise RSE, système de management, communication interne
<p><b>Projet :</b> développer ses compétences en développement des RH, ingénierie pédagogique adaptée aux situations de travail et au management.</p>	<p>Licence et/ou expérience en lien avec le secteur d'activité ou le métier (mécanique-industrie, agro, commerce, logistique, QSE...) pour une mission dans ce métier/secteur.</p> <p><b>Projet :</b> développer ses compétences en management et accompagnement du changement.</p>	<p>Licence ou expérience HSE avec les fondamentaux méthodologiques et réglementaires en prévention des risques notamment professionnels et autres risques majeurs.</p> <p><b>Projet :</b> développer ses compétences en FOH et prévention, culture métier et sécurité.</p>	<p>Licence et/ou expérience QSE, communication en lien avec le secteur d'activité.</p> <p><b>Projet :</b> développer ses compétences en système de management, certification, audit, études, diagnostics.</p>

**HOMMES ORGANISATION MANAGEMENT ET RISQUES (HOMER) (M1-M2)**

**MENTION MANAGEMENT**

Numéro RNCP 35917



**ENSEIGNEMENTS**

<b>M1 (60 ECTS)</b>	<b>450h</b>
<p><b>Séminaire de management</b> Introduction du parcours, cohésion étudiante, présentation de l'équipe pédagogique, du fonctionnement et de la pédagogie, ateliers</p>	35h
<p><b>Observer le travail et ses risques</b> Atelier de co-développement et atelier gestion de projet Observer le travail : méthodes qualitatives et quantitatives Incidence du travail sur la santé (psychique, physique, sociale) Principe de prévention des risques professionnels</p>	70h
<p><b>Manager une équipe, les risques, la qualité</b> Atelier de co-développement et atelier mémoire Manager une équipe : animer, motiver, organiser, réguler Principes de management des risques Principes de management par la qualité</p>	70h
<p><b>Concevoir un dispositif de formation</b> Atelier de co-développement et atelier mémoire Ingénierie pédagogique : gestion de projet de formation &amp; outils (formation-action, séminaires, co-développement, coaching) La formation en situation de travail Les outils du lean management pour mobiliser l'intelligence collective (5S, Kaizen, 6M, SMED...)</p>	70h
<p><b>Développer et animer un espace de discussion sur le travail</b> Atelier de co-développement et atelier gestion de projet Concevoir et mettre en oeuvre un espace de discussion sur le travail (observation, analyse, amélioration) Management visuel de la performance : indicateurs et conduite de réunion d'équipe Journée colloque</p>	70h
<p><b>Améliorer sa communication pour développer son leadership</b> Soutenance gestion de projet Améliorer son efficacité relationnelle Améliorer son expression orale L'improvisation comme outil de mise en situation des relations de travail</p>	70h
<p><b>Méthode gestion de projet</b> <b>Rédaction d'un mémoire</b> <b>Suivi mémoire</b></p>	65h

<b>M2 (60 ECTS)</b>	<b>455h</b>
<p><b>Séminaire de management</b> Introduction du parcours, cohésion étudiante, présentation de l'équipe pédagogique, du fonctionnement et de la pédagogie, ateliers</p>	35h
<p><b>Diagnostiquer les organisations</b> Atelier de co-développement et atelier gestion de projet Méthode de diagnostic des organisations sous l'angle des facteurs organisationnels et humains Analyse de la valeur sur le flux d'activité et facteur humain Analyse systémique : des indicateurs financiers à la responsabilité globale des entreprises</p>	70h
<p><b>Développer le système de management</b> Atelier de co-développement et atelier mémoire Les organisations apprenantes et de haute fiabilité Les systèmes de management et le management intégré : RSE, lean, qualité, sécurité, environnement... Développer la performance : de l'amélioration continue au management par percée</p>	70h
<p><b>Diagnostiquer et améliorer la communication dans les organisations</b> Atelier de co-développement et atelier mémoire Diagnostiquer et améliorer la communication d'une organisation Le storytelling : du sens de l'histoire de l'entreprise à la pédagogie et la motivation Du travail "bien fait", au management par objectif : donner du sens à l'action</p>	70h
<p><b>Accompagner le développement des collaborateurs</b> Atelier de co-développement et atelier gestion de projet Développer les compétences individuelles et collectives Management opérationnel du développement des ressources humaines Journée colloque</p>	70h
<p><b>Le manager face au changement : réduire les tensions, actionner les leviers</b> Soutenance gestion de projet Conduire et accompagner le changement De la négociation à la médiation pour réduire les conflits/ tensions Réguler les relations sociales</p>	70h
<p><b>Méthode gestion de projet</b> <b>Rédaction d'un mémoire</b> <b>Suivi mémoire</b></p>	70h

## CONTACTS

**Responsable pédagogique :**

**Arnaud Stimec** - arnaud.stimec@univ-nantes.fr

**Assistante de formation :**

**Audrey Pinel** - contact-m1homer@univ-nantes.fr

contact-m2homer@univ-nantes.fr

Tél. +33 (0)2 76 64 18 36

**Relations entreprises pour l'alternance :**

**Céline Brochu / Sandrine Hermelin**

alternance-master.iae@univ-nantes.fr

Tél. +33 (0)2 76 64 18 17 / 18 18



## INFOS PRATIQUES

Retrouvez plus  
d'informations sur  
la formation