

# MASTER MANAGEMENT

## HOMMES ORGANISATION MANAGEMENT ET RISQUES (HOMER) (M1-M2)

### TYPE DE FORMATION

Master, diplôme d'État bac+5

Formation en alternance :  
contrat d'apprentissage ou de  
professionnalisation

### DURÉE DE LA FORMATION

2 ans  
Accès direct en M2 possible (1 an)

### EFFECTIF ATTENDU

M1 : 25 étudiants  
M2 : 30 étudiants

### PRÉ-REQUIS

L'accès au Master 1 est conditionné  
à l'obtention d'un diplôme de  
Licence 3 (économie, gestion, droit,  
psychologie, sciences de l'éducation,  
sociologie, sciences et technologies,  
QSE...) ou d'une validation des  
acquis.

Le passage du M1 au M2 se fait de  
droit pour les étudiants du M1.

L'accès directement en M2 est  
conditionné à un prérequis de  
formation et d'expérience dans les  
domaines du M1 HOMER.

  
MASTER HOMMES ORGANISATION MANAGEMENT ET RISQUES





  
HEALTH AND  
ENGINEERING



### OBJECTIFS DE LA FORMATION

Le Master HOMER est pluridisciplinaire et puise dans les connaissances de gestion, de psychologie, d'ergonomie, de sociologie, du droit, dans une finalité managériale à l'interface des sciences humaines et de la technologie. Il accompagne le développement de compétences en relations humaines et communication, en méthodes d'observation du travail et pédagogiques, en systèmes d'organisations et de gestion des risques associés dans une vision éthique de responsabilité globale d'entreprise (environnement, santé-sécurité, risques psycho-sociaux/qualité de vie au travail (RPS/QVT), image de marque).



### COMPÉTENCES VISÉES

- Manager une équipe, un projet de transformation du travail
- Accompagner un projet de certification d'organisation ou de qualité de vie au travail
- Entreprendre une démarche de Lean Management en prenant en compte les facteurs organisationnels, humains et la qualité de vie au travail
- Accompagner un projet de transformation du travail lié à des innovations technologiques (robotisation, intelligence artificielle...)
- Diagnostiquer une situation de travail et mettre en œuvre un plan d'amélioration d'une organisation
- Développer la culture métier en sécurité et santé au travail
- Construire et mettre en œuvre un projet de formation métier ou management ou prévention et de créer des ressources et scénarii pédagogiques adaptés
- Développer des espaces de communication autour du travail
- Conduire un retour d'expérience projet ou de crise



### DÉBOUCHÉS

À l'issue de leur formation, les étudiants du Master HOMER pourront occuper des postes de managers : responsables de la conduite de projet de transformation du travail (en lien avec la direction ou les services méthodes, qualité, santé, sécurité, environnement), consultant ou encore chargé de formation et de développement des ressources humaines.



### PARTENARIATS

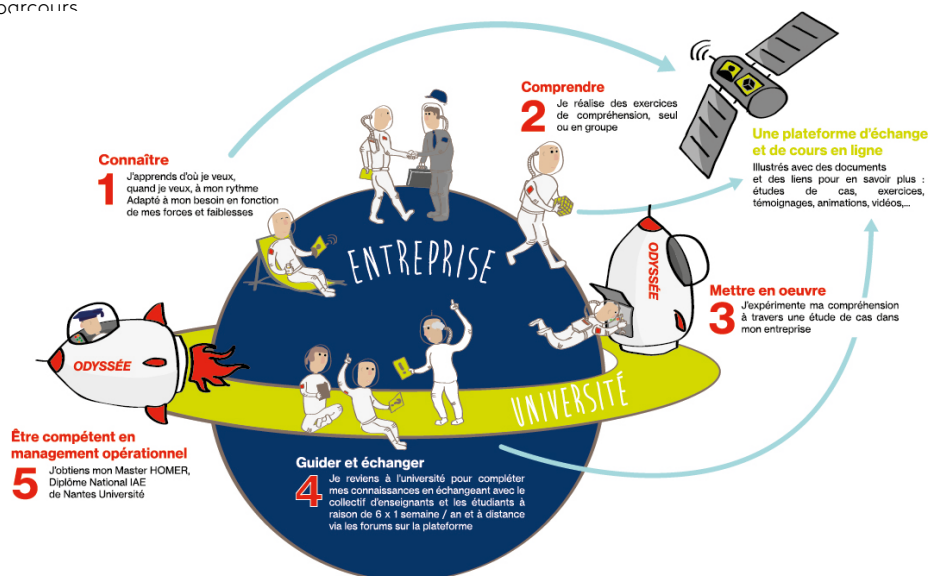
Le Master est développé en coopération avec le cabinet RESECUM, cabinet de conseil & formation en management, expert des transformations managériales par la prise en compte des facteurs organisationnels & humains.

La formation a été labellisée en 2019 par le pôle de compétitivité EMC2 Industrie du futur et sélectionnée dans le cadre de l'appel à projets innovants du programme NEXT.

## ORGANISATION

La pédagogie et l'organisation innovante du Master HOMER favorise la prise d'autonomie et de confiance des étudiants. 75% du temps de travail est dédié aux missions confiées par l'entreprise : l'assurance d'un apprentissage par la pratique et le partage d'expériences. Toutes les ressources pédagogiques et outils sont à disposition des étudiants sur la plateforme e-learning (il n'y a pas de cours classiques). Avec 6 semaines à l'IAE Nantes, le Master HOMER est facilement accessible de toute la France avec des frais réduits d'hébergement pour les étudiants (placement facilité dans le réseau des étudiants IAE). La formule permet une souplesse d'adaptation à l'agenda de l'entreprise favorisant l'implication de l'étudiant comme un collaborateur à part entière de son entreprise d'accueil.

- Rentrée début octobre avec une semaine d'intégration rassemblant étudiants et équipe pédagogique.
- Les connaissances sont acquises à distance soit 1 jour par semaine consacré aux enseignements (le vendredi est un temps dédié à la formation mais réalisé dans les locaux de l'employeur) dont 50% sur des exercices appliqués à l'entreprise d'accueil avec un retour des enseignants pour aider à progresser au regard du travail réalisé.
- 6 semaines de présentiel à l'IAE Nantes sur 12 mois pour un temps pleinement consacré au partage des expériences entre étudiants et avec les enseignants.
- Un tutorat/accompagnement assuré par un membre de l'équipe pédagogique et par le tuteur entreprise aide l'étudiant pour toute question tout au long de son parcours



## PARCOURS

Le Master HOMER est accessible à tout type de profil de niveau bac+3 ou équivalent (VAE). Cependant, le parcours initial de formation et/ou l'expérience professionnelle du candidat vient influencer et enrichir les parcours possibles avec le Master HOMER. Ces parcours dépendront de l'engagement des étudiants mais aussi du regard porté par les entreprises d'accueil. Retrouvez ci-dessous et sans exhaustivité, les parcours possibles :

Développement des RH, plan de formation, soutien au management, création de parcours de formation			
Licence ou expérience en gestion généraliste, ou option RH, sciences humaines et sociales... <b>Projet :</b> développer ses compétences en développement des RH, ingénierie pédagogique adaptée aux situations de travail et au management.	Amélioration continue et qualité, d'optimisation des process, de lean management avec un enjeu de « facteur humain » important		Développement d'une meilleure prise en compte de la santé et sécurité (RPS, TMS, QVT) dans les pratiques managériales
	Licence et/ou expérience en lien avec le secteur d'activité ou le métier (mécanique-industrie, agro, commerce, logistique, QSE...) pour une mission dans ce métier/secteur. <b>Projet :</b> développer ses compétences en management et accompagnement du changement.	Licence ou expérience HSE avec les fondamentaux méthodologiques et réglementaires en prévention des risques notamment professionnels et autres risques majeurs. <b>Projet :</b> développer ses compétences en FOH et prévention, culture métier et sécurité.	
			Licence et/ou expérience QSE, communication en lien avec le secteur d'activité. <b>Projet :</b> développer ses compétences en système de management, certification, audit, études, diagnostics.



## ENSEIGNEMENTS

M1 (60 ECTS)	449h
<b>Séminaire d'intégration : HOMER à l'échelle de l'équipe</b> Séminaire d'intégration	35h
<b>Observer le travail et ses risques</b> Ateliers de co-développement et de retour d'expérience Observer le travail : méthodes qualitatives et quantitatives Incidence du travail sur la santé (psychique, physique, sociale) Principe de prévention des risques professionnels	70h
<b>Manager une équipe, les risques, la qualité</b> Ateliers de co-développement et de retour d'expérience Manager une équipe : animer, motiver, organiser, réguler Principes de management des risques Principes de management par la qualité	70h
<b>Concevoir un dispositif de formation</b> Ateliers de co-développement et retour d'expérience Ingénierie pédagogique : gestion de projet de formations & outils (formation-action, séminaires, co-développement, coaching) La formation en situation de travail Les outils du lean management pour mobiliser l'intelligence collective (5S, Kaizen, 6M, SMED...)	70h
<b>Développer et animer un espace de discussion sur le travail</b> Ateliers de co-développement et de retour d'expérience Concevoir et mettre en oeuvre un espace de discussion sur le travail (observation, analyse, amélioration) Management visuel de la performance : indicateurs et conduite de réunion d'équipe Journée colloque	70h
<b>Améliorer sa communication pour développer son leadership</b> Ateliers de co-développement et de retour d'expérience Améliorer son efficacité relationnelle Améliorer son expression orale L'improvisation comme outils de mise en situation des relations de travail	70h
<b>Gestion de projet appliqué à une transformation du travail</b> <b>Enseignements à distance préparatoires aux différents modules</b> <b>Suivi mission alternance, soutenance projet mémoire</b>	64h

M2 (60 ECTS)	484h
<b>Séminaire d'intégration : HOMER à l'échelle de l'organisation</b> Séminaire d'intégration	35h
<b>Diagnostiquer les organisations</b> Ateliers de co-développement et de retour d'expérience Méthode de diagnostic des organisations sous l'angle des facteurs organisationnels et humains Analyse de la valeur sur le flux d'activité et facteur humain Analyse systémique : des indicateurs financiers à la responsabilité globale des entreprises	70h
<b>Développer le système de management</b> Ateliers de co-développement et de retour d'expérience Les organisations apprenantes et de haute fiabilité Les systèmes de management et le management intégré : RSE, lean, qualité, sécurité, environnement... Management agile, intelligence artificielle et systèmes d'information	70h
<b>Diagnostiquer et améliorer la communication dans les organisations</b> Ateliers de co-développement et de retour d'expérience Diagnostiquer et améliorer la communication d'une organisation Le storytelling : du sens de l'histoire de l'entreprise à la pédagogie et la motivation Du travail "bien fait", au management par objectif : donner du sens à l'action	70h
<b>Accompagner le développement des collaborateurs</b> Ateliers de co-développement et de retour d'expérience Développer les compétences individuelles et collectives Management opérationnel du développement des ressources humaines Journée colloque	70h
<b>Le manager face au changement : réduire les tensions, actionner les leviers</b> Ateliers de co-développement et de retour d'expérience Conduire et accompagner le changement De la négociation à la médiation pour réduire les conflits / tensions Réguler les relations sociales	70h
<b>Travaux de groupes : dossiers thématiques</b> Gestion de projet appliquée à une transformation du travail <b>Enseignements à distance préparatoires aux différents modules</b> <b>Suivi mission alternance, soutenance projet mémoire</b>	99h



## MODALITÉS D'ACCÈS : CANDIDATURE

**Sélection** : étude du dossier puis entretien.

### Candidature et retrait du dossier :

Le dossier de candidature est téléchargeable à partir de mars à l'adresse : [www.univ-nantes.fr/iae/formations](http://www.univ-nantes.fr/iae/formations) (se référer à la formation concernée).

A réception de la candidature, les étudiants seront informés de la recevabilité de leur dossier et de la date d'entretien, afin de pouvoir avancer en parallèle dans la recherche d'une entreprise d'accueil (des conseils et informations peuvent être communiqués sur demande).

### Admissibilité

Chaque candidat recevable est convoqué à un entretien pour échanger avec les responsables sur la formation et son projet. **Il n'est pas demandé d'avoir son entreprise d'accueil à ce stade.** En cas d'acceptation par le jury de recrutement, l'étudiant est alors admissible. Des offres d'alternance seront diffusées auprès des étudiants admissibles.

### Date des entretiens

Les entretiens sont organisés lors de 2 sessions au printemps (dates précisées sur la page web du Master). Le processus de recrutement s'arrête quand le quota d'étudiants est atteint, il est donc conseillé de candidater au plus tôt.

### Admission

L'inscription dans le Master n'est définitive qu'une fois le contrat de professionnalisation / d'apprentissage signé avec l'entreprise d'accueil de l'étudiant.



## FRAIS D'INSCRIPTION

### Formation en alternance

Qu'ils soient inscrits dans le cadre d'un contrat d'apprentissage ou d'un contrat de professionnalisation, les étudiants en alternance ne sont pas redevables des droits universitaires.

Les étudiants en contrat d'apprentissage doivent s'acquitter de la CVEC (95€/an) auprès du CROUS.



## BON À SAVOIR

Numéro RNCP 35917

### Coût de la formation

Coût pris en charge par l'intermédiaire de l'entreprise

En contrat de professionnalisation : 18€/heure

En contrat d'apprentissage : dépend du code RNCP de la formation et de l'IDCC de l'employeur - contacter le CFA par mail : [accueil@formasup-paysdelaloire.fr](mailto:accueil@formasup-paysdelaloire.fr)



## CONTACTS

### Responsable pédagogique :

Benoit Journée - [benoit.journe@univ-nantes.fr](mailto:benoit.journe@univ-nantes.fr)

### Co-responsable :

Xavier Michel - [xavier.michel@resecum.com](mailto:xavier.michel@resecum.com)

### Assistante de formation :

Audrey Pinel

[contact-m1homer@univ-nantes.fr](mailto:contact-m1homer@univ-nantes.fr)

Tél. +33 (0)2 76 64 18 13

### Relations entreprises pour l'alternance :

Céline Brochu / Sandrine Hermelin

[alternance-master.iae@univ-nantes.fr](mailto:alternance-master.iae@univ-nantes.fr)

Tél. +33 (0)2 76 64 18 17 / 18 18

[www.univ-nantes.fr/iae/formations](http://www.univ-nantes.fr/iae/formations)