



IAE NANTES
ÉCONOMIE & MANAGEMENT

TYPE DE FORMATION

Master, diplôme d'État bac+5

Formation en alternance :
contrat d'apprentissage ou de
professionnalisation

DURÉE DE LA FORMATION

2 ans

EFFECTIF ATTENDU

M1 : 16 étudiants

M2 : 24 étudiants (ouverture prévue
en octobre 2021)

PRÉ-REQUIS

L'accès au Master 1 est conditionné
à l'obtention d'un diplôme de
Licence 3 (économie, gestion, droit,
psychologie, sciences de l'éducation,
sociologie, sciences et technologies,
QSE...) ou d'une validation des
acquis.

Le passage du M1 au M2 se fait de
droit pour les étudiants du M1.

HOMER
MASTER HOMMES ORGANISATION MANAGEMENT ET RISQUES



MASTER MANAGEMENT HOMMES ORGANISATION MANAGEMENT ET RISQUES (M1-M2)

DÉPARTEMENT GESTION ET CONSEIL

Nouvelle formation - ouverture M1 septembre 2020 / M2 septembre 2021



OBJECTIFS DE LA FORMATION

Le Master HOMER est pluridisciplinaire et puise dans les connaissances de gestion, de psychologie, d'ergonomie, de sociologie, du droit, dans une finalité managériale à l'interface des sciences humaines et de la technologie. Il accompagne le développement de compétences en relations humaines et communication, en méthodes d'observation du travail et pédagogiques, en systèmes d'organisations et de gestion des risques associés dans une vision éthique de responsabilité globale d'entreprise (environnement, santé-sécurité, risques psycho-sociaux/qualité de vie au travail (RPS/QVT), image de marque).



COMPÉTENCES VISÉES

- Manager une équipe, un projet de transformation du travail
- Accompagner un projet de certification d'organisation, une démarche de Lean Management augmentée d'une prise en compte renforcée des facteurs organisationnels et humains et de qualité de vie au travail, un projet de qualité de vie au travail...
- Accompagner un projet de transformation du travail lié à des innovations technologiques (robotisation, intelligence artificielle...)
- Diagnostiquer une situation de travail et mettre en œuvre un plan d'amélioration d'une organisation
- Développer la culture métier en sécurité et santé au travail
- Construire et mettre en œuvre un projet de formation métier ou management ou prévention et de créer des ressources et scénarii pédagogiques adaptés
- Développer des espaces de communication autour du travail
- Conduire un retour d'expérience projet ou de crise



DÉBOUCHÉS

À l'issue de leur formation, les étudiants du Master HOMER pourront occuper des postes de managers, de conduite de projet de transformation du travail en lien avec les services méthodes, qualité/santé/sécurité/environnement ou en lien avec la direction, ou comme consultant ou chargé de formation et de développement des ressources humaines...



PARTENARIATS

Le Master est développé en coopération avec le cabinet Resecum, conseil, études & recherches et formation en management.

Polytech Nantes et l'IRT Jules Verne sont partenaires du Master HOMER en lien avec des projets d'innovation technologiques devant intégrer les facteurs organisationnels et humains.

La formation est labellisée par le pôle de compétitivité EMC2.

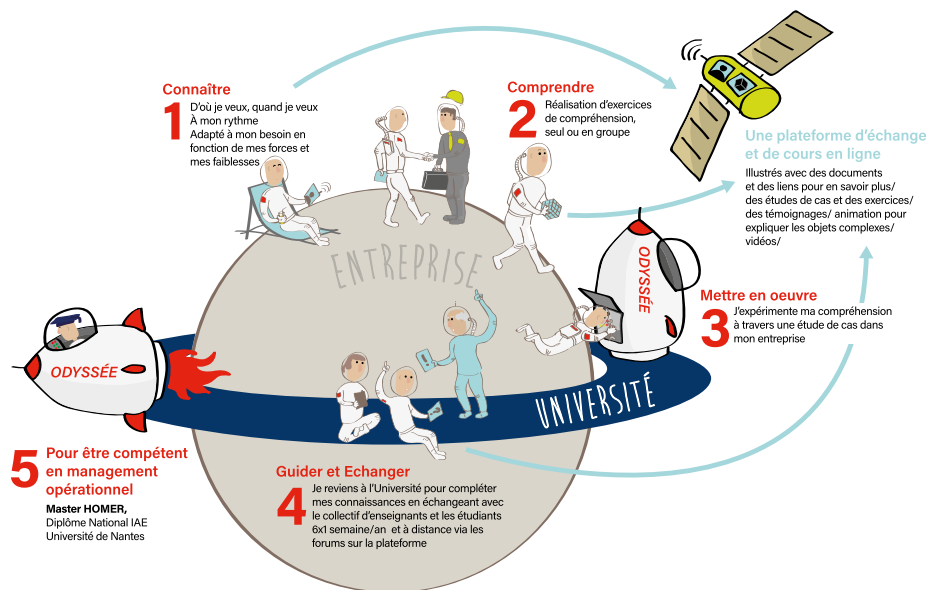


UNIVERSITÉ DE NANTES

ORGANISATION

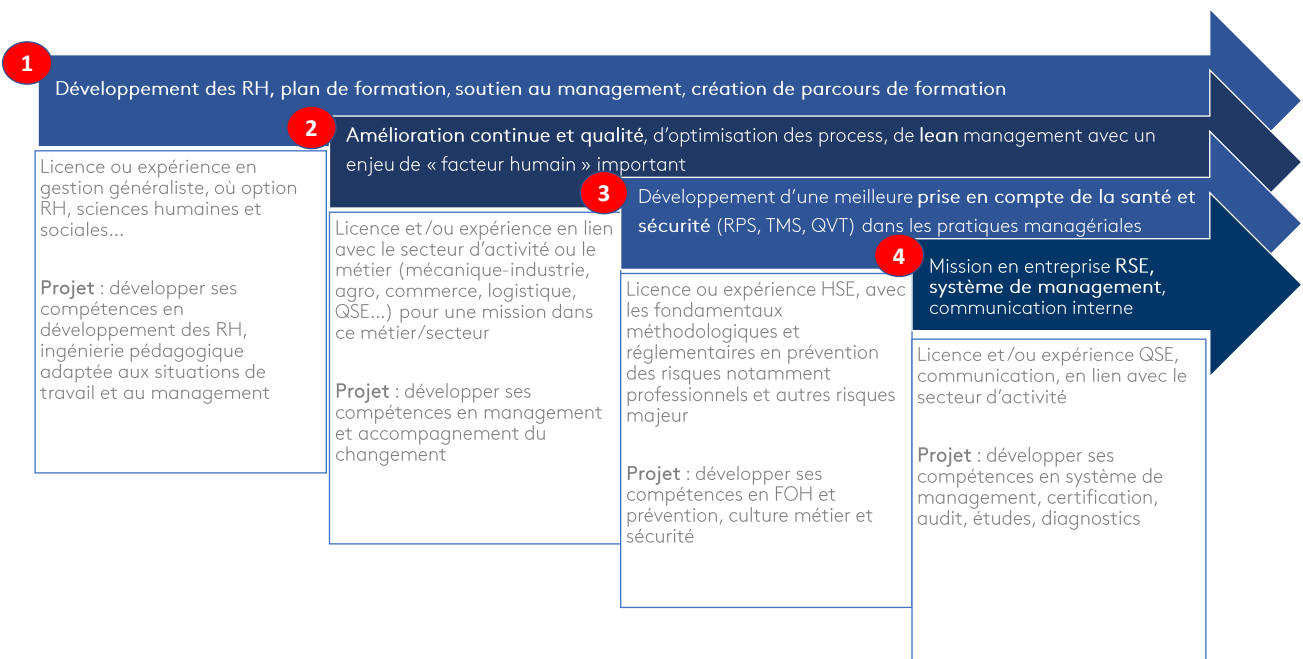
La pédagogie et l'organisation innovante du Master favorise la prise d'autonomie et de confiance des étudiants avec un apprentissage par la pratique et le partage d'expérience avec 75% du temps dédié au travail pour les missions confiées par l'entreprise. Toutes les ressources pédagogiques et outils sont à disposition des étudiants sur la plateforme e-learning (il n'y a pas de cours magistraux). Avec 6 semaines à l'IAE Nantes, le Master HOMER est facilement accessible de toute la France avec des frais réduits d'hébergement pour les étudiants (placement facilité dans le réseau des étudiants IAE). La formule permet une souplesse d'adaptation à l'agenda de l'entreprise favorisant l'implication de l'étudiant comme un collaborateur à part entière de son entreprise d'accueil.

- Rentrée début octobre avec une semaine d'intégration rassemblant étudiants et équipe pédagogique.
- Les connaissances sont acquises à distance soit 1 jour par semaine consacré aux enseignements dont 50% sur des exercices appliqués à l'entreprise d'accueil avec un retour des enseignants pour aider à progresser au regard du travail réalisé.
- 6 semaines de présentiel à l'IAE Nantes sur 12 mois (6 semaines en M2) pour un temps pleinement consacré au partage des expériences entre étudiants et avec les enseignants.
- Un tutorat/accompagnement assuré par un membre de l'équipe pédagogique et par le tuteur entreprise aide l'étudiant pour toute question et tout au long de son parcours. Un double tutorat peut être mobilisé pour certains projets notamment à l'interface homme/technologie dans l'industrie et le numérique avec les équipes de nos partenaires (Polytech Nantes et l'IRT Jules Verne).



PARCOURS

Le Master HOMER est accessible à tout type de profil de niveau bac+3 ou équivalent (VAE). Cependant, le parcours initial en formation et/ou expérience professionnelle viendra influencer les parcours possibles avec le Master HOMER. Ces parcours dépendront de l'engagement des étudiants mais aussi du regard porté par les entreprises d'accueil. Voici ci-dessous et sans exhaustivité des parcours possibles.



 ENSEIGNEMENTS

M1 (60 ECTS)	455h
Séminaire d'intégration : HOMER à l'échelle de l'équipe Introduction du parcours Cohésion étudiants/équipe pédagogique Fonctionnement et pédagogie	35h
Observer le travail et ses risques Observer le travail : méthodes qualitatives et quantitatives Incidence du travail sur la santé (psychique, physique, sociale) Le travail : droit, sociologie, philosophie Ateliers de co-développement et de retour d'expérience	70h
Manager une équipe, un projet, un processus Ateliers de co-développement et de retour d'expérience Manager une équipe, un projet : animer, motiver, organiser, réguler Gérer son budget et contrôler sa gestion Manager par la qualité et les risques	70h
Accompagner le changement par le développement des compétences Ateliers de co-développement et de retour d'expérience Ingénierie pédagogique : gestion de projet et outils (formation-action, séminaires, co-développement, coaching, e-learning, ateliers...) La formation en situation de travail Les outils du lean management pour mobiliser l'intelligence collective (5S, Kaizen, 6M, SMED,...)	70h
Développer et animer un espace de discussion sur le travail Ateliers de co-développement et de retour d'expérience Concevoir et mettre en oeuvre un espace de discussion sur le travail (observation, analyse, amélioration) Management visuel de la performance : indicateurs et conduite de réunion d'équipe	70h
Améliorer sa communication pour développer son leadership Améliorer son efficacité relationnelle Améliorer son expression orale Le "théâtre d'improvisation" comme outils de mise en situation des relations de travail	70h
Gestion de projet d'une transformation du travail Analyse de situation, cahier des charges, story board	35h
Restituer une mission de transformation du travail Rapport multimédia, animation vidéo	35h

M2 (60 ECTS)	490h
Séminaire d'intégration : HOMER à l'échelle du système Introduction du parcours Cohésion étudiants/équipe pédagogique Fonctionnement et pédagogie	35h
Observer les organisations Ateliers de co-développement et de retour d'expérience Méthode de diagnostic des organisations sous l'angle des facteurs organisationnels et humains Analyse de la valeur sur le flux d'activité (VSM) Analyse systémique des coûts financiers	70h
Développer un système de management Ateliers de co-développement et de retour d'expérience Les organisations apprenantes et de haute fiabilité Les systèmes de management et le management intégré (lean, qualité, RSE...) Management agile, intelligence artificielle et système d'information	70h
Diagnostiquer et améliorer la communication / indicateurs d'un système, d'un projet Ateliers de co-développement et de retour d'expérience Diagnostiquer et améliorer la communication d'une organisation Le storytelling : du sens de l'histoire à la pédagogie et la motivation Management visuel de la performance au sein d'une organisation	70h
Accompagner le développement des compétences Ateliers de co-développement et de retour d'expérience Développer les compétences individuelles et collectives : du manager (entretiens annuels, référentiel...) aux ressources humaines Développer un dispositif de formation-action Journée colloque	70h
Le manager face au changement : réduire les tensions, actionner les leviers Ateliers de co-développement et de retour d'expérience Conduire et accompagner le changement Négocier Réguler les relations sociales	70h
Travaux de groupes dossiers thématiques	35h
Mémoire Conduite de projet de transformation de l'organisation	70h

 MODALITÉS D'ACCÈS :
CANDIDATURE

Sélection : étude du dossier universitaire puis entretien.

Candidature et retrait du dossier :

Le dossier de candidature est téléchargeable à partir de début mars à l'adresse : www.univ-nantes.fr/iae/formations (se référer à la formation concernée).

A réception de la candidature, les étudiants seront informés de la recevabilité de leur dossier et de la date d'entretien, afin de pouvoir avancer en parallèle dans la recherche d'une entreprise d'accueil (des conseils et informations peuvent être communiqués sur demande).

Admissibilité

Chaque candidat recevable est convoqué à un entretien pour échanger avec les responsables sur la formation et son projet. **Il n'est pas demandé d'avoir son entreprise d'accueil à ce stade.** En cas d'acceptation par le jury de recrutement et de l'étudiant, celui-ci est alors admissible. Des offres d'alternance seront diffusées auprès des étudiants admissibles.

Date des entretiens

Les entretiens sont prévus une fois par mois d'avril à fin août. Le processus de recrutement s'arrête quand le quota d'étudiants est atteint, il est donc conseillé de candidater au plus tôt.

Admission

L'inscription dans le Master n'est définitive qu'une fois le contrat de professionnalisation / d'apprentissage signé avec l'entreprise d'accueil de l'étudiant.

 **CONTACTS**

Responsable pédagogique :

Benoit Journée - benoit.journe@univ-nantes.fr

Co-responsable :

Xavier Michel - xavier.michel@resecum.com

Tél. +33 (0)6 76 88 67 42

Contact administratif :

Marion Coutault - marion.coutault@univ-nantes.fr

Tél. +33 (0)2 76 64 18 44

www.univ-nantes.fr/iae/formations